



CENTRE RESSOURCES
ILLETTRISME & ANALPHABÉTISME
**PROVENCE ALPES
CÔTE D'AZUR**

Diego

Diagnostiquer les compétences de base
en ligne,



Direction régionale
de l'économie, de l'emploi,
du travail et des solidarités



Cette action est
financée dans
le cadre des
missions socles
illettrisme

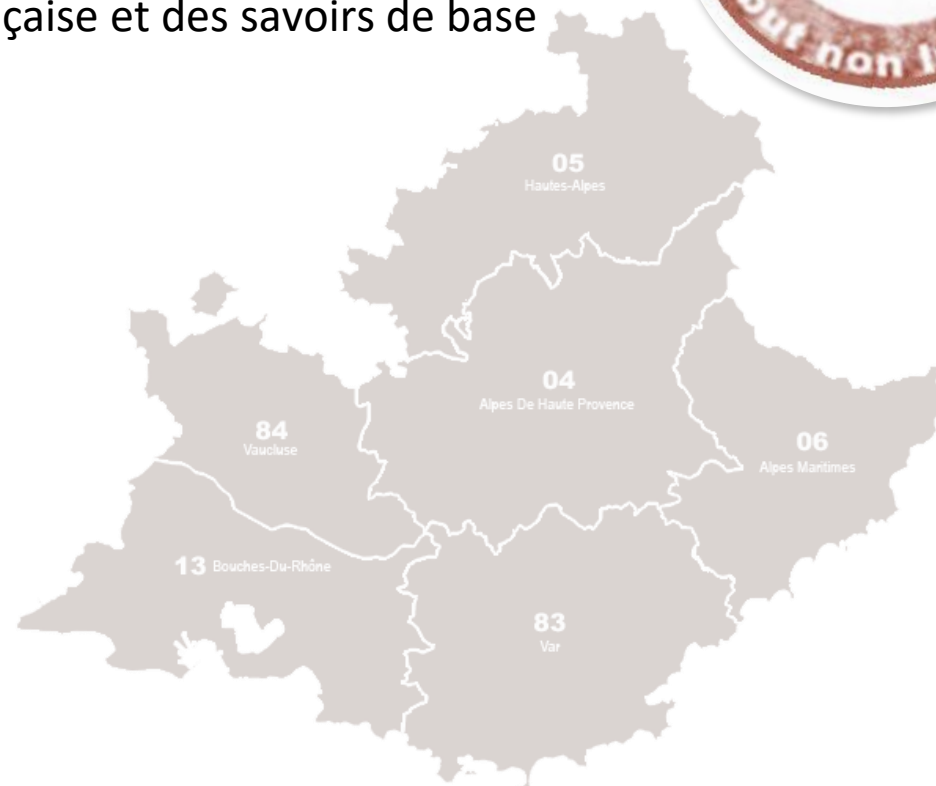
Mise à jour : 13/06/2023

1. Rappel des principales missions du Centre ressources illettrisme et analphabétisme Provence-Alpes-Côte d'Azur
2. Définitions : FLE – Alpha – Illettrisme / Savoirs de base – Compétences clés
3. Diego : pour qui ? comment ? pourquoi ? quel usage ?
→ Démonstration avec 2 activités

LE CENTRE RESSOURCES ILLETTRISME ET ANALPHABÉTISME

un expert en région depuis plus de 20 ans

Assurer un appui au réseau régional des personnes qui accompagnent les publics dans la maîtrise de la langue française et des savoirs de base



Profils d'apprentissage et notions : éclairages



Alpha



FLE



Illettrisme

La personne a-t-elle été scolarisée ?

oui

non

La scolarisation a-t-elle été effectuée
en langue française ?

oui

non

Illettrisme
Remise à niveau

Apprentissage
français langue étrangère

Alphabétisation

⌈ Réapprendre, (re)prendre
confiance avec la culture
de l'écrit ⌋

⌈ Apprendre une
autre langue ⌋

⌈ Entrer dans un premier apprentissage des codes
et de la culture de l'écrit
+ apprentissage de la langue ⌋

Lire

et comprendre un texte
sur des situations de la vie
quotidienne

et / ou

Ecrire

pour transmettre des
informations simples

combinés à **d'autres compétences dites « de base »**

vidéo CRIA Provence-Alpes-Côte-d'Azur « Ce que n'est pas l'illettrisme » <https://vimeo.com/cripaca>

Définition du Cadre de référence de l'Agence Nationale de Lutte contre l'Illettrisme (2003)

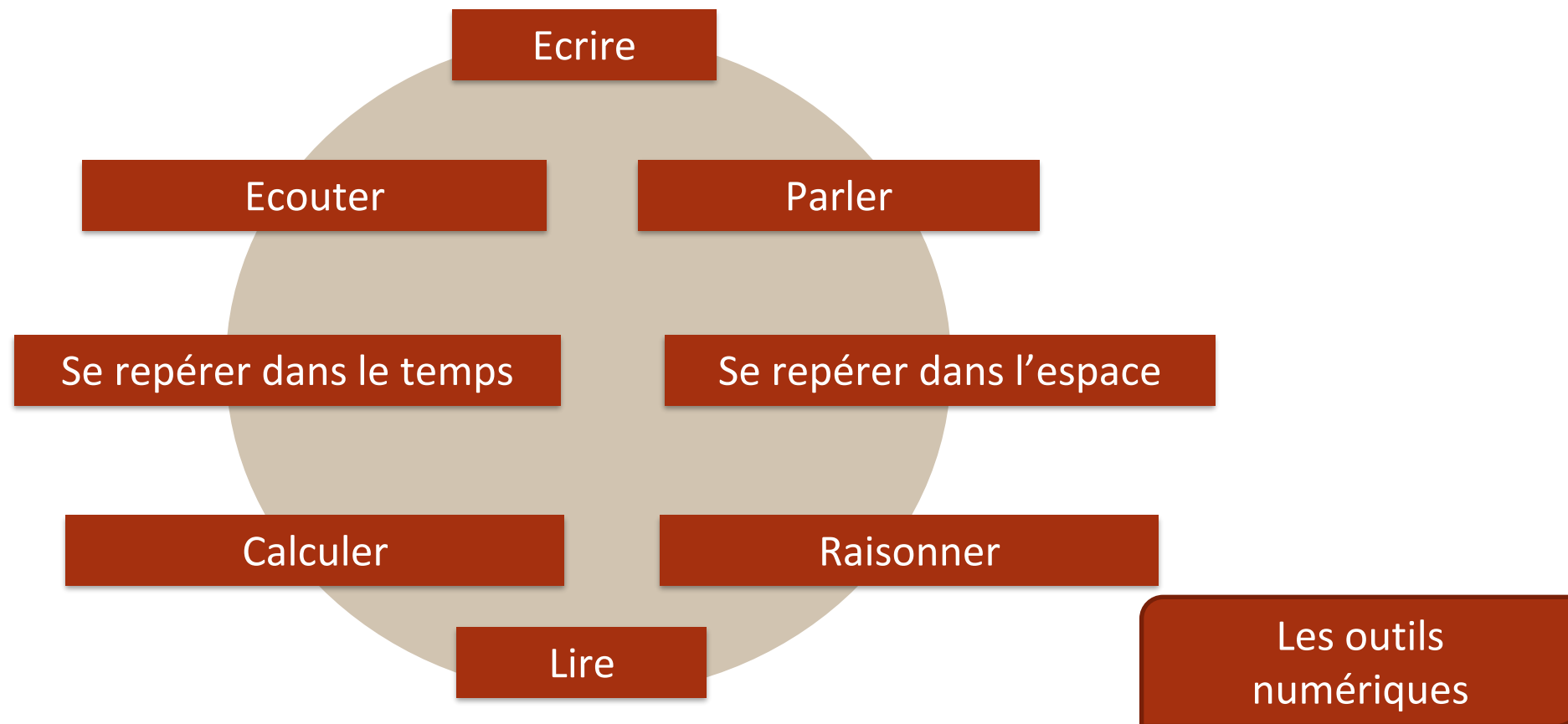
Une problématique prégnante en Provence Alpes Côte d'azur

10% des personnes de 16 à 65 ans sont en difficultés importantes
face à l'écrit

Soit +/- 305 000 personnes

- La moitié a été scolarisée en France
- Autant de femmes que d'hommes
- La moitié est en emploi même si les personnes en recherche d'emploi sont proportionnellement plus concernées
- Les générations âgées sont plus impactées

8 savoirs de base (Collette Dartois)



Recommandation du Parlement Européen du 18 décembre 2006 et du 22 mai 2018

Communication dans la
langue maternelle

Communication dans
une langue étrangère

Culture mathématique
et compétences de
base en sciences et
technologies

Culture numérique

Apprendre à apprendre

Compétences
interpersonnelles,
interculturelles et
compétences sociales
et civiques

Esprit d'entreprise

Expression culturelle



Situation d'illettrisme => 2 premiers degrés

degré 1 - Repères structurants

degré 2 - Compétences fonctionnelles pour la vie courante

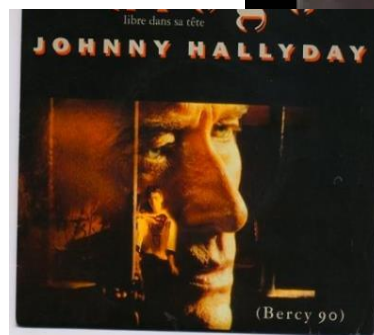
degré 3 - Compétences facilitant l'action dans des situations variées

degré 4 - Compétences renforçant l'autonomie pour agir dans la société de la connaissance

Un socle fonctionnel pour la vie quotidienne...
... et utile dans la vie professionnelle

DIEGO ?

une plateforme de diagnostic des compétences de base



Derrière des barreaux

Pour quelques mots qu'il
pensait si fort
Dehors
Oui dehors, il fait chaud
Et des milliers d'oiseaux
s'envolent
Sans effort
Quel est ce pays
Où frappe la nuit
La loi du plus fort?
Diego, libre dans sa tête
Derrière sa fenêtre
S'endort peut-être
...

Un support de diagnostic partagé

- Pour les personnes qui sont dans un parcours **d'accompagnement** social et/ou professionnel
- des **situations** d'évaluation courtes
- Un diagnostic **accompagné**
- **Finalité** : mieux identifier des acquis et besoins en compétences de base
 - bilan écrit + carte de compétences

Logiciel en ligne, en libre accès, sur inscription

- **4 documents support** : 1 formulaire d'identité, 1 plan de ville, 1 bulletin de salaire, 1 offre d'emploi → **4 activités**
- **1 livret** de description des compétences
- **1 déroulé** des activités avec corrigé
- **1 bilan écrit**

1. Compréhension écrite
2. Compréhension orale
3. Expression écrite
4. Expression orale

5. Calcul
6. Repérage dans le temps
7. Repérage dans l'espace
8. Numérique

Références : Savoirs de base, Compétences clés européennes, CléA

DIEGO | Email / Identifiant Connexion

★ éléments nouveaux ★ éléments courants
..de la semaine ▾
Aucun élément sur la période

🕒 Actualités archivées
📄 Trié par date de création ▾
📄 1 actualité

Diagnostiquer les compétences de base

5 oct. 2021 11h47

Sécuriser les parcours des personnes en difficulté avec les savoirs de base exige des acteurs de l'insertion socio-professionnelle la capacité à détecter les situations d'illettrisme et à évaluer les compétences, en amont de l'orientation vers l'emploi et la qualification et tout au long du parcours.

Avec l'appui de la DREETS Provence-Alpes-Côte d'Azur, le CRI vous propose de mettre en place une **démarche de diagnostic partagé avec les personnes** que vous accompagnez.

L'outil Diego permet d'objectiver le niveau dans les compétences de base, en mettant en évidence leurs acquis et leurs besoins.
Il s'utilise dans un contexte intégré aux situations d'accompagnement.

S'appuyant sur les 7 domaines de compétences clé (tout comme le **référentiel CléA**), il permet de situer la maîtrise des compétences de base sur chacun des 4 degrés du **cadre national de référence de l'Agence Nationale de Lutte Contre l'Illettrisme**.

Acceder à DIEGO



Bonjour et bienvenue sur Diego !

Diego est un outil qui permet de faire un diagnostic sur vos compétences de base, avec votre accompagnateur. Il s'agit de mesurer votre capacité à échanger à l'oral, à lire et à écrire, à compter, à calculer, à se repérer dans le temps, à lire un plan, mais aussi à se servir des nouveaux outils numériques dans la vie quotidienne.



Aujourd'hui, nous avons de plus en plus besoin de ces compétences pour travailler, pour s'occuper des enfants, surveiller leurs devoirs, leur lire une histoire... pour faire ses démarches à la CAF, pour s'actualiser à Pôle emploi, et même parfois pour bien utiliser son téléphone portable. Alors, si vous le voulez bien, nous allons regarder ensemble ce que vous savez faire et ce qu'il reste à apprendre ! Rappelez-vous : il n'y a pas d'âge pour apprendre !

Vous êtes curieux ?

Vous avez envie d'essayer ?

0 / 40

COMPRENDRE L'OBJECTIF DE DIEGO !

ACTIVITE 1 : Comprendre un message vocal et le reformuler avec ses propres mots



Ouvrir un fichier audio

? Pour bien comprendre DIEGO, nous allons écouter un enregistrement. Je vais vous faire écouter le message en entier. Écoutez attentivement ce message et essayez de retenir certaines informations. Pouvez-vous lancer le fichier audio ?

📄 Si la personne n'y arrive pas, le faire à sa place.

1) La personne a-t-elle su lancer le fichier son ?

- OUI
- NON



Écouter, mémoriser et reformuler

5 / 40

S'INSCRIRE SUR DIEGO

ACTIVITE N°2: Renseigner un formulaire d'identité

Telecharger le formulaire d'identité

Utiliser et communiquer avec les outils numériques

? Je vais maintenant vous proposer de vous inscrire sur DIEGO. D'abord, j'ai quelques questions sur votre pratique de l'informatique (ordinateur, téléphone) :
Savez-vous vous servir d'un ordinateur avec un clavier ?

6) La personne sait-elle se servir d'un ordinateur avec un clavier ?

- OUI
- NON

DIEGO, exemple activité n° 3 : se déplacer en ville

VILLE DE MOULINSART

Ligne A Départ toutes les 5 minutes

→ Direction **DUPOND**

Station	Horaires		
Cheverny	8h00	8h05	8h10 ...
Capac	8h02	8h07	8h12 ...
Vieux marché	8h04	8h09	8h14 ...

Ligne B Départ toutes les 10 minutes

→ Direction **BERGAMOTTE**

Station	Horaires		
Vieux marché	8h07	8h17	8h27 ...
Hôtel de Ville	8h09	8h19	8h29 ...
Dr Müller	8h11	8h21	8h31 ...
Bergamotte	8h13	8h23	8h33 ...

Heures d'ouverture

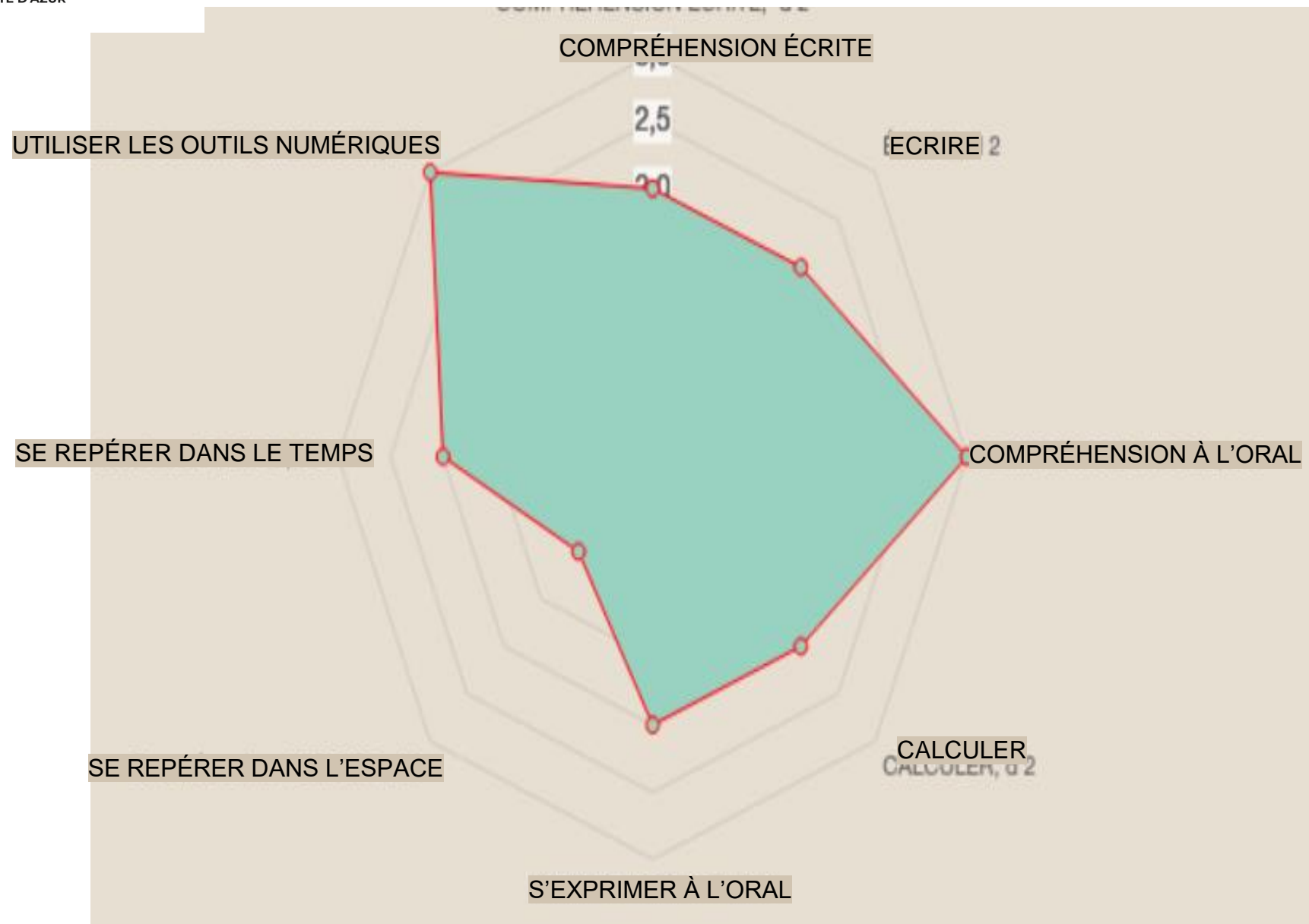
8h30 - 12h
14h00 - 17h30

DÉFENSE DE FUMER

Stationnement interdit les jours de marché

MARCHE
MERCREDI ET SAMEDI
DE 08H30 À 12H30
ARRÊTÉ N° 339/2012

DIEGO, présentation des résultats : cartographie



madame Test Marguerite

Date de l'évaluation : 6/9/2022

Date et lieu de naissance : 3/9/1976 à Marseille

Résultats en degrés par compétence de madame Test Marguerite

CE	EE	CO	Cal	EO	REspace	RTemp	Num
2	2	3	2	2	1	2	3

Telecharger mes compétences

	Compétences acquises	Ce que Diego permet de dire	Des objectifs à se fixer !
Compréhension écrite degré 3 en cours La personne a acquis des compétences de degré 2 et est en cours d'acquisition de certaines compétences de degré 3..	La personne est capable, dans un environnement familier, de lire des phrases courtes (sujet-verbe-objet), de trouver des informations dans des documents courants. Elle est capable d'identifier la fonction d'un document et d'y trouver des informations utiles mais partielles. Elle est également capable de lire un tableau à double entrée.	DIEGO permet de dire que la personne sait : - Comprendre un formulaire- Comprendre des icônes- Lire un tableau à double entrée- Rechercher une information complexe dans un document- Comprendre des questions écrites- Reconstituer la chronologie d'un texte	La personne peut maintenant viser l'acquisition et la stabilisation de compétences permettant de comprendre des textes courts (vocabulaire usuel), d'anticiper le sens, de répondre à des questions sur le sens, liées au message du texte, mais aussi d'utiliser des aides tels le dictionnaire, l'annuaire, les horaires, la carte etc. et de pouvoir lire quel que soit l'espace graphique (paragraphes, colonnes, etc.)Cela permet de se diriger vers plus d'abstraction, une meilleure compréhension des tableaux

Récapitulatif des réponses aux questions

Telecharger les réponses .

Fichier Audio

Ouvrir un fichier audio

1) La personne a-t-elle su lancer le fichier son : **non**

Écouter, mémoriser et reformuler

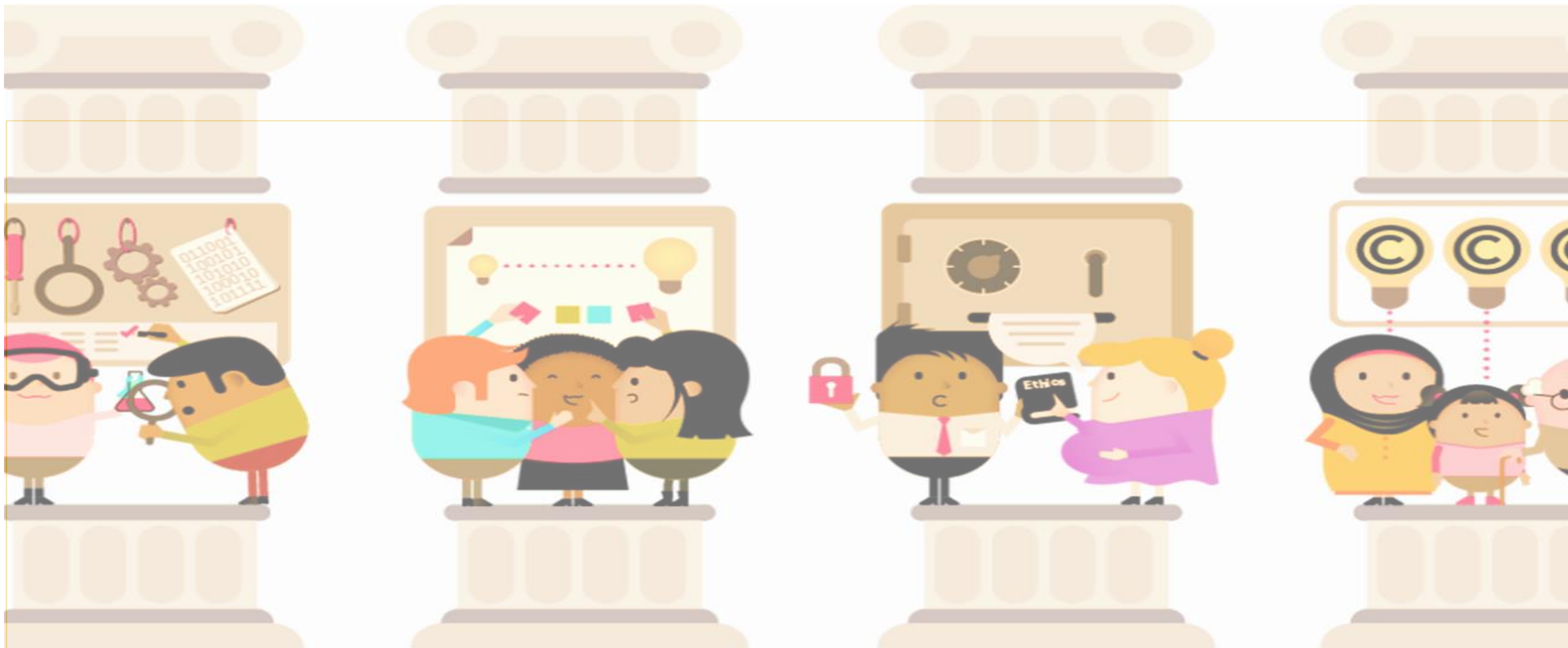
2) La personne a-t-elle restitué le message en entier : **non**

Utiliser un logiciel audio

3) La personne a-t-elle su arrêter le message et le remettre au début de l'enregistrement : **oui en partie**

Ecouter et répondre à des questions





Pour participer : répondre au **sondage** que vous recevrez après cette
présentation

Vos questions, attentes en lien avec DIEGO ?
Quels usages en feriez-vous : avec qui ? À quel moment ?

...

Barth, B. M. (1987–2001). *L'apprentissage de l'abstraction*. Paris : Retz

Barth B.-M., De Ketele, J.-M. (2015). *Le Savoir en construction*. Paris : Retz

Cadre européen des compétences clés : <https://competencescles.eu/article/le-cadre-europeen-des-competences-cles>

Dartois, C. (1993). *Acquérir les savoirs de base. Guide pour la mise en place de formations*. Paris : CQFD.

Degrés ANLCI : https://parlera.fr/wp/wp-content/uploads/2020/09/FR-Parlera_20-21_4degresANLCI.pdf

Girodet, M.-A. ; Leclère, J.-P. (2006). *Compter : un référentiel de mathématiques et un outil de formation : niveaux VI et V*. Paris : Nathan

RecTec : <http://rectec.ac-versailles.fr/>

RCCSP : <http://www.anlci.gouv.fr/Mediatheque/Entreprises/Entreprise/Referentiel-des-competences-cles-en-situation-professionnelle-RCCSP>

Sautot J.P. (2021). Inventaire des formes signifiantes. Scolagram n°7, janvier 2021, Grammaire des écrits professionnels, Retrieved from : https://scolagram.u-cergy.fr/index.php/content_page/item/324-chap-4

Vicher, A. *Table de correspondance entre le référentiel des compétences clés en situation professionnelle et le référentiel de certification du socle de connaissances et de compétences professionnelles*. ANLCI :

<http://www.anlci.gouv.fr/content/download/8179/292737/version/10/file/Correspondance+rccsp+cl%C3%A9A.pdf>

Vinérier, A. (2004). *Des chemins de savoirs, Mon parcours dans mes chemins de savoirs. Guide pour le formateur*. Académie d'Orléans-Tours : SCEREN-CRDP

Vinérier, A. (2017). *Entreprendre de réapprendre en situation d'illettrisme*. Paris : L'Harmattan.

Webinaire illettrisme, 7 septembre 2021 : <https://webikeo.fr/webinar/differencier-les-situations-d-illettrisme-pour-mieux-accompagner-les-publics-et-construire-des-solutions>



CENTRE RESSOURCES
ILLETTRISME & ANALPHABÉTISME
**PROVENCE ALPES
CÔTE D'AZUR**

merci de votre participation



Direction régionale
de l'économie, de l'emploi,
du travail et des solidarités



Cette action est
financée dans
le cadre des
missions socles
illettrisme

Du Diagnostic à l'évaluation

Quels outils ?

REPERER

Illettrisme : tous concernés !



- sensibilisation grand public ouvert à tous et gratuit

<https://illettrisme-tous-concernes.fr/>

GALET Guide d'Analyse des situations d'illettrisme.



- repérer les indices laissant penser qu'une situation d'illettrisme existe

<https://www.illettrisme.org/enjeux-et-competences-de-base/817-un-outil-d-aide-au-reperage-des-situations-d-illettrisme-le-galet>

DIAGNOSTIQUER

Cap'Compétences Clés OCAPIAT



- diagnostic en ligne : évaluer la maîtrise des salariés sur lire, écrire et compter

<https://www.ocapiat.fr/capcompetences-cles-evaluer-en-ligne-sur-3-competences-cles/>

Diego

Diagnostiquer les compétences de base



- Identifier les acquis en compétences de base dont espace, temps et explicite les compétences du degré 3

<https://illettrisme.org/ressources-documentaires/diego>

POSITIONNER

Eva

- Positionner les compétences en entrée de parcours

eva.beta.gouv.fr



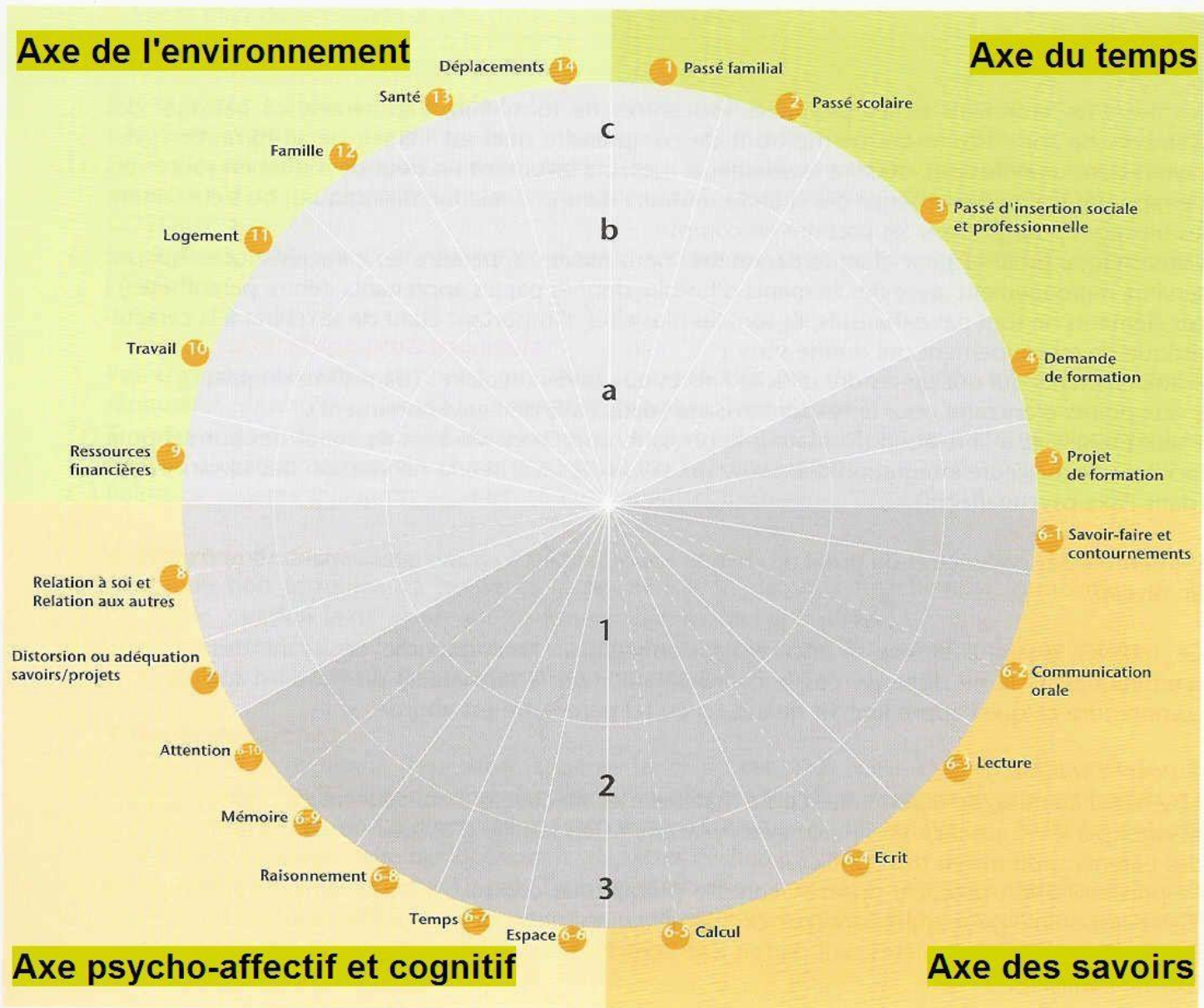
EvaCob

- Evaluer avec précision les compétences de base en littéracie, numéracie, compréhension orale



<https://player.vimeo.com/video/488589463>

L'hologramme

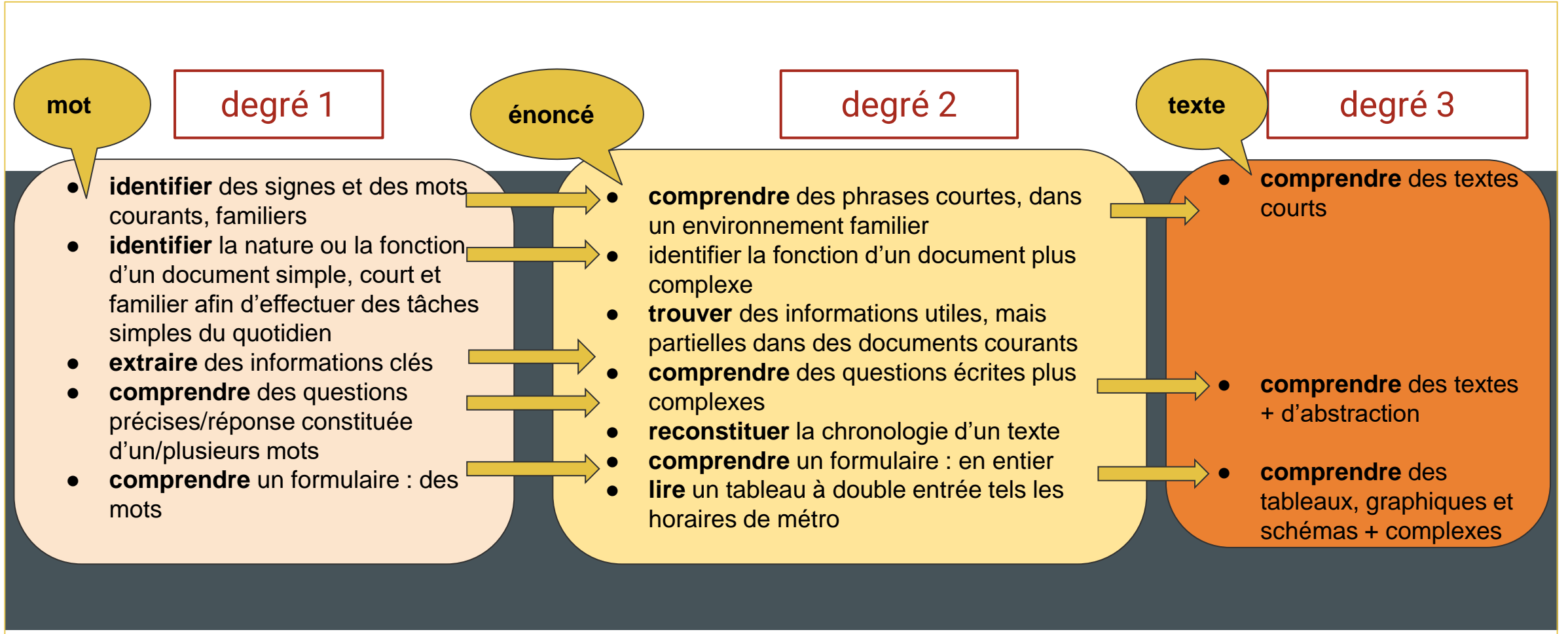


Démarche d'évaluation et de conscientisation

Anne Vinérier, « Des chemins de savoirs », 2004

DIEGO : exemples de domaines évalués

Compréhension écrite



Identifier des situations d'illettrisme

Compréhension et expression orale

Parcours scolaire et professionnel

Expérience en emploi

Repérage dans l'espace

Repérage dans le temps

Compréhension et production écrite

Faisceaux
d'indices